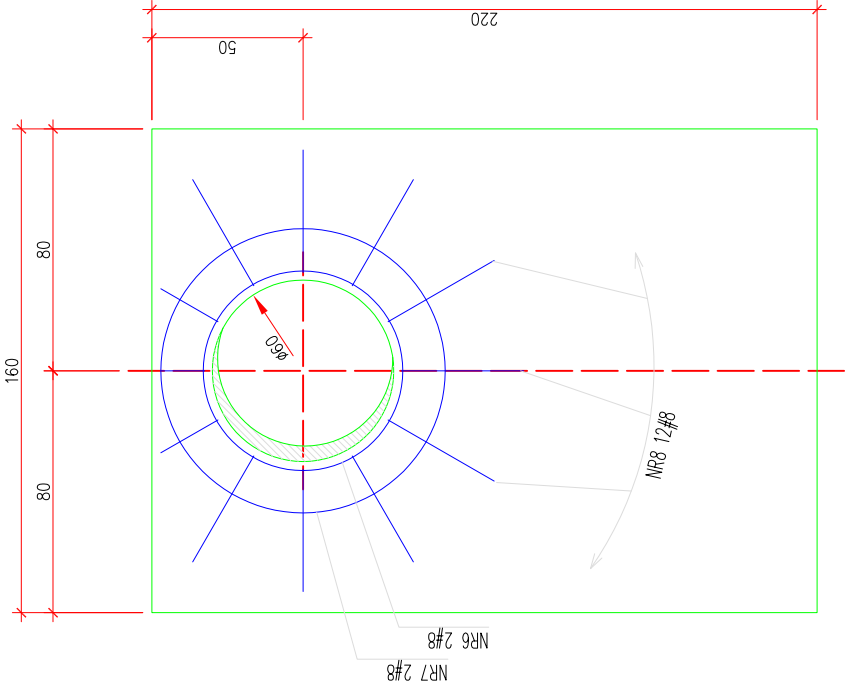


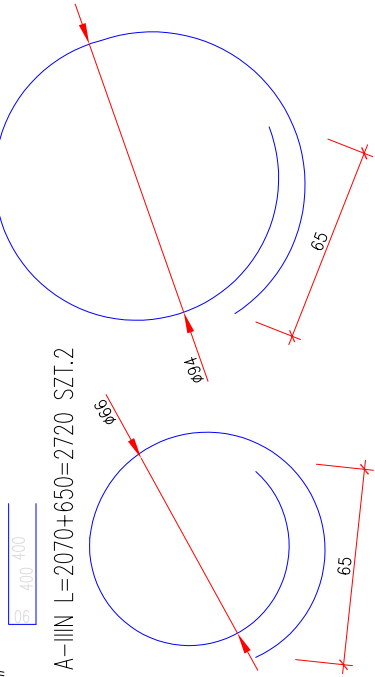
DOZBROJENIE OTWORU W PŁYCE STROPU ST-1



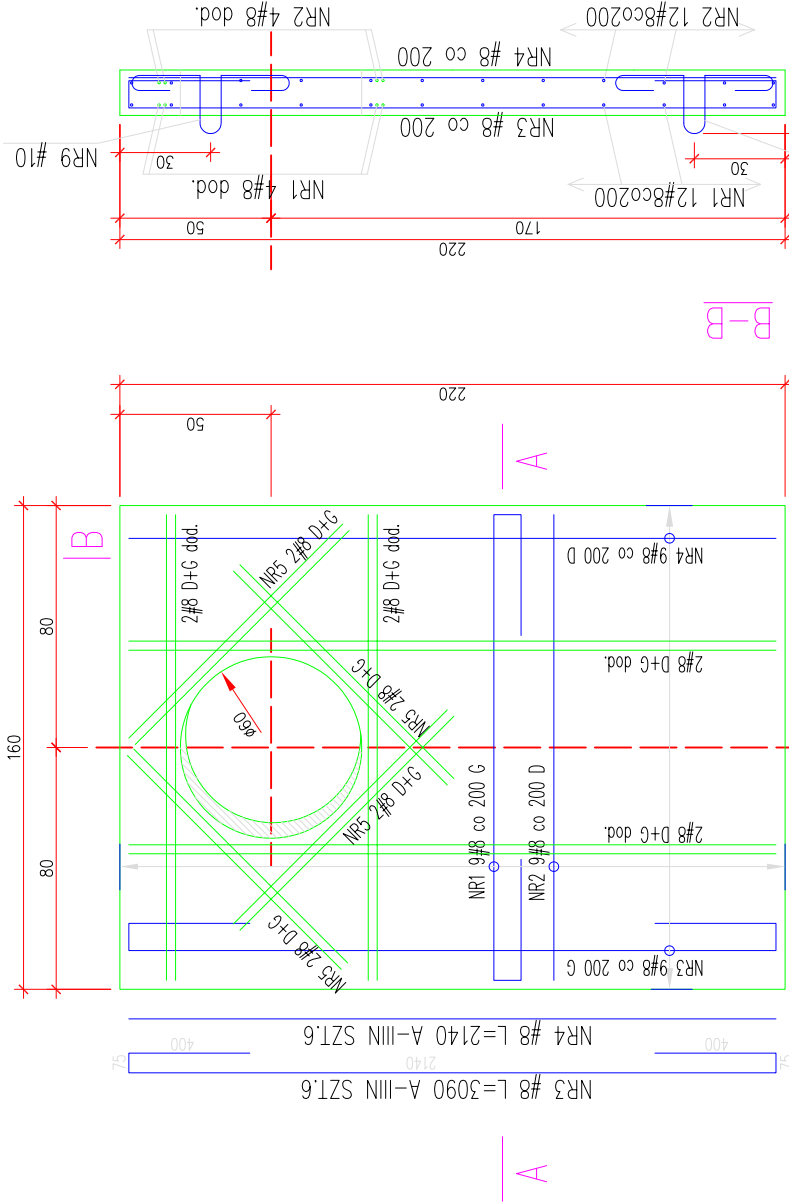
NR8 #8 A-I/IN L=890 SZT.12

NR6 #8 A-I/IN L=2070+650=2720 SZT.2

NR7 #8 A-I/IN L=2950+650=3600 SZT.2



ZBROJENIE PŁYTY STROPU ST-1

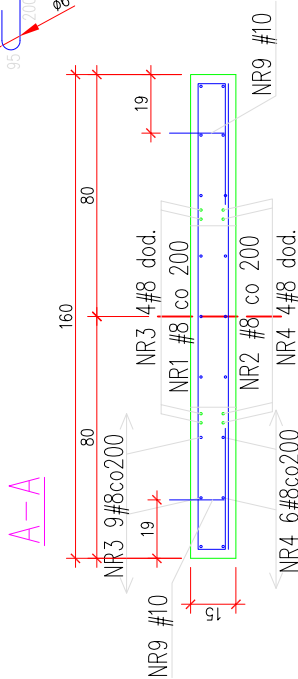
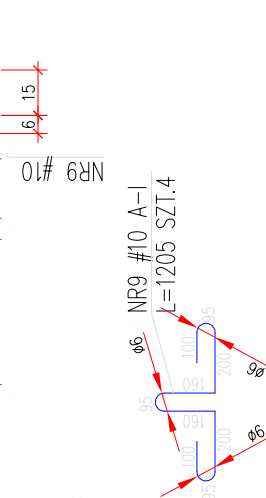


NR1 #8 L=2520 A-I/IN SZT.9

NR2 #8 L=1540 A-I/IN SZT.9

NR5 #8 L=1000 A-I/IN SZT.16

NR9 #10 A-I L=1205 SZT.4



BETON B25 SZCZELNY
STAL AIIIIN(RB500W)
LUB BSt500S
A0(St0S-b)
AI(St3SX)-b
OTULINA Cg=3,0cm
WYKAZ ZBROJENIA NR3

OBIEKT:
DOM POMOCY SPOŁECZNEJ
przy ulicy Pawłej w Gdyni

ETAP PROJEKTOWANIA:

PROJEKT BUDOWLANO-WYKONAWCZY
SIECI KANALIZACYJNEJ DESZCZOWEJ

INWESTOR:

URZĄD MIASTA GDYNI
AL. KARŁA PIŁSUDSKIEGO 52/54
81-385 GDYŃ

JEDNOSTKA PROJEKTOWA

AUTORSKA PRACOWNIA ARCHITEKTURY
CAD Sp. z o.o.
ul. Wolności 11A, ul. Żeromskiego 48
81-385 GDYŃ
TEL (022) 740 11 45, 740 11 50, fax 879 8420
e-mail: apacad@gdansk.net.pl www.apacad.pl

CZĘŚĆ II

Nr tomu

Nr zeszytu

IMIĘ NAZWISKO:	NR UPRAWNIENIA:	PODPIS:
mgr inż. Marek Roszkowski	WA-263/01	
mgr inż. Zenon Leoniowski	135/SZ/90	
mgr inż. Jacek Derewońko		

Tytuł rysunku:
KOMORA REWIZYJNA
NA KANALE DESZCZOWYM:
Płyta stropu ST-1
- konstrukcja

Skala:
1:25
Numer rysunku
3/KW
Data opracowania:
MAJ 2006